

# Raddoppiati i posti auto per scuola e biblioteca

Limana. L'amministrazione ha già in previsione un ulteriore ampliamento. Entro la fine dell'anno sarà posizionato il tetto della nuova "casa dei libri"

DI LIMANA

Manca solo l'asfaltatura, poi l'ampliamento del parcheggio a servizio della scuola primaria di Limana sarà completato. L'intervento è collegato alla costruzione della nuova biblioteca comunale, che andrà a sorgere proprio di fronte al Palimana e vicino quindi alla scuola elementare. L'area andrà di conseguenza a ospitare nuovi servizi, per questo si è reso necessario espandere la capienza di posti auto.

Al momento, i lavori, effettuati dagli operai comunali, hanno previsto un raddoppio dei parcheggi esistenti, creando una seconda fila. L'obiettivo dell'amministrazione è avviare poi una seconda fase, con un ulteriore raddoppio degli stalli.

«In questo senso stiamo contattando alcuni privati, proprietari di terreni adiacenti, quindi ci vorrà un po' più di tempo», fa presente il sindaco, Milena De Zanet a proposito di quanto si andrà a realizzare ancora, per avere dei servizi aggiuntivi. «Intanto, i nuovi parcheggi realizzati sono allo stato attuale su un terreno in ghiaia, si procederà in seguito con l'asfaltatura».

Progetti che stanno vedendo la luce e che possono essere "visti" anche dagli abitanti.

E proseguono "a gonfie vele" anche i lavori per la realizzazione della nuova biblioteca. «La ditta (il Consorzio Cosvem Srl di Castelfranco Veneto, ndr) sta seguendo il cronoprogramma e apportando alcune migliorie», fa presente Michela Rossato, assessore a urbanistica e opere pubbliche. «Dovrebbe arrivare al tetto entro la fine dell'anno, così gli operai potranno lavorare anche durante l'inverno, con il freddo».

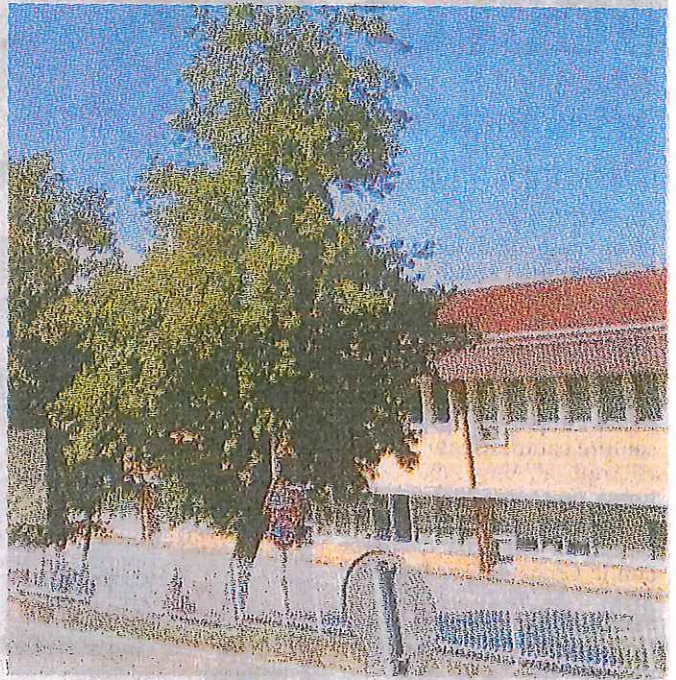
La nuova biblioteca misurerà circa 450 mq, divisi tra atrio con punto di accoglienza e informativo, ufficio bibliotecario, videoteca, sala studio, grande aula di lettura con libri a scaffale aperto, sa-

la computer, saletta per bambini, sezione ragazzi, sala conferenze da 99 posti, cortile interno scoperto (una sorta di "giardino d'inverno").

La parte destinata strettamente a biblioteca è di 265 mq, più ampia di quella attuale nello stabile "Col del Sole", che è di 210 mq. Il nuovo edificio raccoglierà circa 25 mila volumi, oltre 5 mila in più rispetto a ora. E c'è anche spazio per aggiungere ulteriori moduli. L'importo totale dell'opera è di 750 mila euro.

L'urgenza di partire quest'anno con i lavori è data dal fatto che c'era in scadenza un contributo regionale da 155 mila, fermo da quasi dieci anni. La durata degli interventi è fissata in 255 giorni e la previsione è di terminare l'opera nel mese di marzo del 2017.

Martina Reolon



Nuovi parcheggi davanti all'elementare

GIOVEDÌ 20 OTTOBRE 2016 CORRIERE DELLE ALPI